

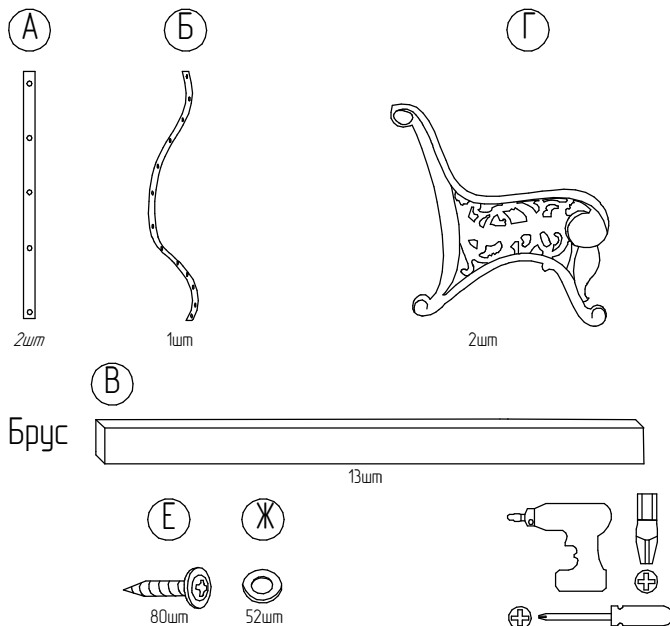
Инструкция по сборке скамейки "Алушта" арт. 76071

Комплектация:

- А) Стяжка боковая
- Б) Стяжка центральная
- В) Брус 30x60x1800 мм
- Г) Опора чугунная боковая
- Е) Саморез по дереву $\phi 4,8 \times 32$ мм - 56 шт
- Ж) Шайба оцинкованная $\phi 6$ мм
- С) Саморез по дереву $\phi 4,8 \times 25$ мм - 24 шт

Внимание! Перед установкой саморезов обязательно засверлить отверстия в бруске $\phi 3$ мм на длину самореза, чтобы исключить растрескивание бруса. Не прикладывать избыточное усилие при закручивании саморезов.

Опора чугунная боковая



1

Чугунные опоры поставить на ровную поверхность.
К отверстиям в опорах, с помощью долотов, прикрепить крепежные трубы.
Установить на опоры три бруса и закрепить их саморезами.

2

Установить на опоры оставшиеся бруссы и закрепить их саморезами

3

Прикрутить стяжку к брусам саморезами согласно Рис.4

4

ВАЖНО! Перемещение готового изделия осуществлять за металлические части, чтобы не допустить отрыв отдельных брусьев.